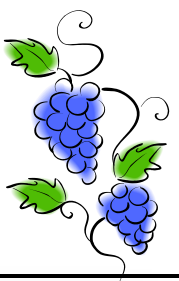


# Mensageiro do C.E.U.

“Companheiros Espíritas Unidos”

Informativo nº 125 – Ano XI – Outubro de 2013



## Editorial



Durante os meses de abril a setembro, o “Mensageiro do C.E.U.” (Informativos 119 a 124) tem apresentado aos leitores algumas das muitas pessoas que fazem parte da história dos 25 anos do “C.E.U. – Companheiros Espíritas Unidos”.

Fizeram parte do **grupo que deu origem a esta Casa**: Ruth Monte Alegre; Ermelinda Santos Barros; Adelaide; Amelinha; Tia Milly; Fernando Carvalhaes, Ruth Carvalhaes, Helena Andrada, Jorge Andrada, Josefa, Jorge Monte Alegre (pai), Alzira, Olga Farah.

Nos idos de 1983 esses pioneiros reuniam-se semanalmente em casa de um deles para os estudos da codificação espírita de Allan Kardec. A esses companheiros iam-se unindo vários outros até perceberem ser o momento de oficializar o grupo e atuar em espaço apropriado, estendendo os benefícios às tantas pessoas que já os procuravam.

A partir daí, com a fundação do “C.E.U. – Companheiros Espíritas Unidos” em 1988, muitas pessoas passaram por esta Casa de Caridade. Inúmeros são os nomes que compõem uma longa lista dos que se dedicaram e dos que ainda se dedicam aos trabalhos de benemerência aqui desenvolvidos.

Neste mês de comemorações, imprescindível é que o momento seja de reflexão a fim de avaliarmos se estamos realmente dando continuidade ao trabalho carinhosamente idealizado pelos nossos companheiros fundadores do C.E.U..

Grande é nossa responsabilidade em manter atuantes os Propósitos Espíritas, compromissados que somos com a reforma moral a ser lembrada a todo instante e incentivada em todos nós. Para tanto, inspiramo-nos em Jesus, nosso modelo e guia, apoiados nos ensinamentos de Kardec.

Oferecer cursos, promover palestras, realizar eventos, são apenas algumas das muitas atividades que envolvem mais de uma centena de trabalhadores voluntários que se dedicam para que esta casa continue a levar paz aos corações e se mantenha sempre acolhedora.



*1987 – Da esquerda para a direita: Ruth Monte Alegre; Ermelinda Santos Barros; Adelaide (Caçula); Amelinha; Tia Milly; Ruth Carvalhaes, em uma das reuniões que antecederam a fundação do C.E.U. – Companheiros Espíritas Unidos.*

Frequentadores e associados unem-se sob diversas formas de colaboração, para possibilitar tanto a manutenção do espaço físico, como o exercício da caridade para com os mais carentes.

Com vistas a evitar influências degeneradoras, os atentos dirigentes zelam para que não haja interferências de modismos que venham pôr em risco a seriedade dos trabalhos.

Como bem lembra Kardec (*“A Gênese”, Cap. I, item 55*), *“Caminhando de par com o progresso, o Espiritismo jamais será ultrapassado, porque, se novas descobertas lhe demonstrarem estar em erro acerca de um ponto qualquer, ele se modificará nesse ponto. Se uma verdade nova se revelar, ele a aceitará.”*

O que se pode dizer é que nestes 25 anos, em todas as gestões, os Dirigentes desta Casa têm cuidado de preservar a pureza da Doutrina Espírita.

Num esforço conjunto, temo-nos empenhado, dando o melhor de nós, com a certeza de que, **evangelizando com Jesus, o caminho será sempre certo.**

Nossa imensa gratidão a Deus, a Jesus e à Espiritualidade Maior que nos têm amparado em cada passo desta caminhada.

Agradecemos, indistintamente, a todos que, de alguma forma, nos têm auxiliado nesta grande tarefa de Amor e Luz.

*A Direção*

*“Assim resplandeça a vossa luz diante dos homens, para que vejam as vossas boas obras e glorifiquem a vosso Pai, que está nos céus.” (Mateus 5:16)*





Companheiros Espíritas Unidos

CNPJ: 57.735.136/0001-67

R. Comendador Alfaia Rodrigues, 67  
Embaré - Santos/SP  
Fone: 013-3326-0746



#### Filiações

FEB – Federação Espírita Brasileira

FEESP – Federação Espírita do Estado de São Paulo

USE – União das Sociedades Espíritas do Estado de São Paulo

USE – União das Sociedades Espíritas – Intermunicipal de Santos – SP



#### Site

[www.centroceu.com.br](http://www.centroceu.com.br)

#### E-mail

[ceuespiritasunidos@gmail.com](mailto:ceuespiritasunidos@gmail.com)

#### Facebook

C.E.U. Companheiros Espíritas



#### Reuniões Públicas

Terças e Quartas-feiras: 15h30min  
Palestra, Passe e Triagem

Sextas-feiras: 20h30min  
Palestra, Passe e Triagem

Sábados: 18h - Palestra e Passe

*Procure chegar pelo menos  
15 minutos antes do início.*

*A palestra faz parte do  
tratamento espiritual.*



#### RECRELUZ

Evangelização Infantil  
Sábados - das 10h às 11h30min



#### Biblioteca do C.E.U.

*Leia Kardec*

*Instrua-se, atualize-se!  
Serviço gratuito*

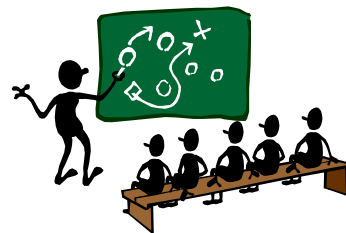
Organização Religiosa Sem Fins Econômicos

**ASSOCIE-SE AO C.E.U.**

## PALESTRAS DO MÊS DE OUTUBRO

<u>DIA</u>	<u>PALESTRANTE</u>	<u>TEMA</u>
1	Silvia Helena Vicente	Allan Kardec
2	Roseana Armênio Caichjian	
4	Simone Quidicom	
5	Célia Patriani Justo	
8	Regina Peirão Monte Alegre	O Homem no Mundo
9	Rubens Tavares de Lima	
11	Miriam dos Santos Almeida	
12	Miriam Eliseu Matos	
15	Miriam Eliseu Matos	Deus Espírito e Matéria
16	José Antônio Evangelista	
18	Márcia Goulart	
19	Márcio Pires	
22	Allan Vilches – musical às 15h	C.E.U. 25 anos
23	Especial de comemoração	
25	Especial de comemoração	
26	... FESTA NO C.E.U.	
29	Gerson da Silva Gonçalves	Eurípedes Barsanulfo
30	Jeanette de Oliveira	

- O segundo sábado é dia de ...  
**MESA DE DOCES**  
As Formiguinhas do C.E.U. esperam por Você !!



“Não se pode falar de educação sem amor...  
Não é possível refazer este país, democratizá-lo,  
humanizá-lo, torná-lo sério,  
com adolescentes brincando de matar gente,  
ofendendo a vida, destruindo o sonho,  
inviabilizando o amor. Se a educação  
sozinha não pode transformar a sociedade,  
sem ela tampouco a sociedade muda.”

*(Paulo Freire – educador brasileiro – \*1921 †1997)*

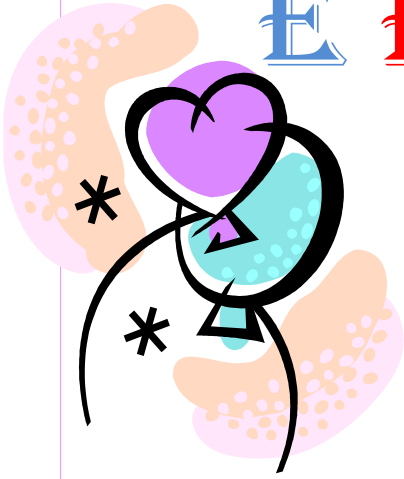
**Homenagem do C.E.U. a todos os  
professores. Parabéns pelo seu dia!**

Distribuição de **CESTAS BÁSICAS** a famílias carentes  
Participe você também!

**Informe-se na secretaria e saiba como contribuir**

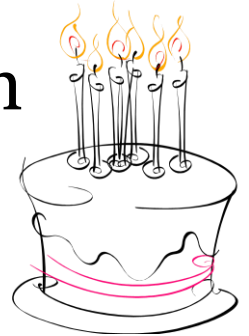
# É FESTA NO C.E.U. !

Comemoração de Aniversário



26 de outubro – sábado - às 18h

Compareçam!!



## 61ª SEMANA ESPÍRITA DE SANTOS\*

Espiritismo – um elo entre a Ciência e a Religião

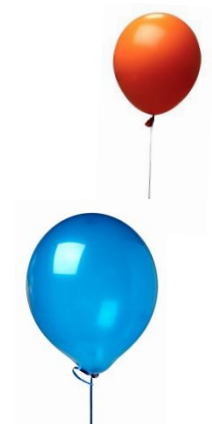
de 19 a 25 de outubro de 2013 – sempre às 19h30min

DATA/LOCAL	MUSICAL	PALESTRANTE	TEMA
19/10/13 R. Campos Melo, 312	Coral Nayala – GETAL <b>Santos</b>	Dr. Sérgio Lopes AME – <b>Pelotas – RS</b>	Mediunidade e Transtornos Mentais
20/10/13 R. Pará, 33	Coral Nosso Lar <b>Peruíbe</b>	Drª Irvênia Prada <b>São Paulo – SP</b>	Ciência e Espiritualidade Iluminando a Ética da Vida
21/10/13 R Santos Dumont, 227	Maria e Waldir <b>S. Bernardo do Campo</b>	Drª Márcia Regina Colassante Salgado <b>Santos – SP</b>	O Espiritismo e a Aliança entre a Ciência e a Religião
22/10/13 R. Evaristo da Veiga, 266	Grupo Vocal Amor em Sol Maior – <b>Santos</b>	Eulália Maria A. Brandão Bueno – <b>Santos – SP</b>	O Centro Espírita e Suas Finalidades
23/10/13 Av. Senador Feijó, 513	Grupo Vocal João Cabete – <b>Praia Grande</b>	Dr. Nilton Starnini Jr. <b>Santos – SP</b>	A Mente, a Ciência e a Religião: Desafios de uma Nova Era
24/10/13 R. Carvalho de Mendonça, 79	Grupo Vocal Ismênia de Jesus - <b>Santos</b>	Dr. Orígenes Caetano S. Bastos <b>Santos – SP</b>	As Influências Espirituais na Conduta Humana
25/10/13 R. Bezerra de Menezes, 156	Grupo de Violões Poema Azul - <b>Santos</b>	Liszt Rangel <b>Recife - PE</b>	Pensando com o Coração: Influência das Emoções na Saúde

\*Uma realização da USE – União das Sociedades Espíritas- Intermunicipal de Santos



### Receita Para Um **Bolo da Felicidade**



*1 xícara de amizade*

*2 xícaras de compreensão*

*1 xícara de paciência*

*1 xícara de humildade*

*1 copo grande transbordando de alegria*

*1 pitada de bom humor*

*1 colher de fermento de conduta cristã*

*Palavras apenas o suficiente para dar o ponto*

### PREPARO

Escolha as palavras cuidadosamente. Acrescente a compreensão, a humildade e a paciência, misturando tudo com muito jeito. Use fogo brando. Nunca ferva!!! Tempere com a alegria, o bom humor e a conduta cristã. Sirva porções generosas, sempre com muito amor. Não deixe esfriar: a temperatura ideal é a do coração. A receita nunca falha. Se alguém não gostar, é porque tem o paladar estragado e precisa consultar o quanto antes um médico chamado Jesus Cristo.

S	M	M	V	W	O	A	S	X	E	Y	L	Y	F	E	L	I	C	I	D	A	D	E
A	I	H	Q	Y	L	D	E	D	X	S	G	P	E	T	U	I	P	M	M	W	C	K
D	M	U	P	H	B	A	A	V	R	B	A	Y	E	D	V	L	M	K	M	Y	O	O
W	A	M	O	J	H	Z	M	P	J	I	J	V	O	L	Y	O	P	A	X	S	N	M
O	F	O	H	L	I	S	D	O	C	C	N	B	C	N	C	X	X	X	G	M	D	L
V	C	R	M	M	Q	H	M	N	R	I	O	S	X	A	L	E	G	R	I	A	U	W
S	O	F	A	I	Q	I	Ê	G	X	J	H	U	M	I	L	D	A	D	E	G	T	G
V	M	M	P	D	Y	I	Q	N	U	B	U	E	W	E	V	C	O	P	E	B	A	W
L	P	G	X	Q	C	X	V	F	O	J	E	S	U	S	C	R	I	S	T	O	C	P
I	R	F	A	A	E	A	N	J	U	B	A	W	W	T	R	F	M	T	Y	H	R	R
Y	E	D	P	Y	I	D	S	A	W	R	A	U	C	J	B	H	N	C	J	J	I	P
T	E	L	Q	F	U	T	E	I	V	S	Z	H	P	A	X	K	N	R	X	T	S	I
V	N	D	S	G	U	G	F	A	Y	Z	F	A	S	S	P	C	D	K	V	J	T	A
N	S	M	J	F	Y	T	L	H	G	C	H	E	C	N	E	O	R	V	Q	L	Ã	L
M	Ã	C	C	P	G	A	O	M	X	B	O	D	M	P	L	A	R	U	Q	E	R	T
G	O	Y	C	A	P	U	X	Z	R	K	C	P	O	F	N	Q	U	G	K	O	X	W

### Caça-palavra

Vamos providenciar o que precisamos para fazer nosso Bolo da Felicidade !

O quadro ao lado tem:

humildade / compreensão  
paciência / alegria  
amor / humor / amizade  
palavras / conduta cristã  
felicidade / Jesus Cristo



### RESPOSTA

### CAÇA-PALAVRA – OUTUBRO / 2013

### “Bolo da Felicidade”



S	M	M	V	W	O	A	S	X	E	Y	L	Y	F	E	L	I	C	I	D	A	D	E
A	I	H	Q	Y	L	D	E	D	X	S	G	P	E	T	U	I	P	M	M	W	C	K
D	M	U	P	H	B	A	A	V	R	B	A	Y	E	D	V	L	M	K	M	Y	O	O
W	A	M	O	J	H	Z	M	P	J	I	J	V	O	L	Y	O	P	A	X	S	N	M
O	F	O	H	L	I	S	D	O	C	C	N	B	C	N	C	X	X	X	G	M	D	L
V	C	R	M	M	Q	H	M	N	R	I	O	S	X	A	L	E	G	R	I	A	U	W
S	O	F	A	I	Q	I	Ê	G	X	J	H	U	M	I	L	D	A	D	E	G	T	G
V	M	M	P	D	Y	I	Q	N	U	B	U	E	W	E	V	C	O	P	E	B	A	W
L	P	G	X	Q	C	X	V	F	O	J	E	S	U	S	C	R	I	S	T	O	C	P
I	R	F	A	A	E	A	N	J	U	B	A	W	W	T	R	F	M	T	Y	H	R	R
Y	E	D	P	Y	I	D	S	A	W	R	A	U	C	J	B	H	N	C	J	J	I	P
T	E	L	Q	F	U	T	E	I	V	S	Z	H	P	A	X	K	N	R	X	T	S	I
V	N	D	S	G	U	G	F	A	Y	Z	F	A	S	S	P	C	D	K	V	J	T	A
N	S	M	J	F	Y	T	L	H	G	C	H	E	C	N	E	O	R	V	Q	L	Ã	L
M	Ã	C	C	P	G	A	O	M	X	B	O	D	M	P	L	A	R	U	Q	E	R	T
G	O	Y	C	A	P	U	X	Z	R	K	C	P	O	F	N	Q	U	G	K	O	X	W