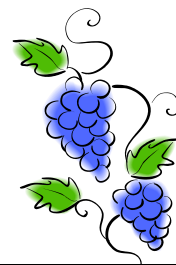


# Mensageiro do C.E.U.

“Companheiros Espíritas Unidos”

Informativo nº 242 – Ano XXI – julho de 2023



## Em família

*Aprendam primeiro a exercer piedade para com a sua própria família e a recompensar seus pais, porque isto é bom e agradável diante de Deus. (Paulo - I Timóteo, 5:4.)*

A luta em família é problema fundamental da redenção do homem na Terra. Como seremos benfeitores de cem ou mil pessoas, se ainda não aprendemos a servir cinco ou dez criaturas? Esta é indagação lógica que se estende a todos os discípulos sinceros do Cristianismo.

Bom pregador e mau servidor são dois títulos que se não coadunam.

O apóstolo aconselha o exercício da piedade no centro das atividades domésticas, entretanto, não alude à piedade que chora sem coragem ante os enigmas aflitivos, mas àquela que conhece as zonas nevrálgicas da casa e se esforça por eliminá-las, aguardando a decisão divina a seu tempo.

Conhecemos numerosos irmãos que se sentem sozinhos, espiritualmente, entre os que se lhes agregaram ao círculo pessoal, através dos laços consanguíneos, entregando-se, por isso, a lamentável desânimo.

É imprescindível, contudo, examinar a transitoriedade das ligações corpóreas, ponderando que não existem uniões casuais no lar terreno. Preponderam aí, por enquanto, as provas salvadoras ou regenerativas.

Ninguém despreze, portanto, esse campo sagrado de serviço por mais se sinta acalibrado na incompreensão. Constituiria falta grave esquecer-lhe as infinitas possibilidades de trabalho iluminativo.

É impossível auxiliar o mundo, quando ainda não conseguimos ser úteis nem mesmo a uma casa pequena aquela, em que a Vontade do Pai nos situou a título precário.

Antes da grande projeção pessoal na obra coletiva, aprenda o discípulo a cooperar, em favor dos familiares, no dia de hoje, convicto de que semelhante esforço representa realização essencial.

*In: “Pão Nosso” - Francisco C. Xavier/Emmanuel*

## PARA LER KARDEC

### O CÉU E O INFERNO –primeira parte

#### Cap VII – As Penas Futuras Segundo o Espiritismo

A expressão comum: “a emoção pôs-lhe o sangue a ferver” não é tão destituída de sentido quanto se poderia supor. Ora, que poderia transtornar o sangue senão as disposições morais do Espírito? Pode-se admitir, ao menos em parte, que o temperamento é determinado pela natureza do Espírito, que é causa, e não efeito.

E nós dizemos em parte, porque há casos em que o físico influi evidentemente sobre o moral, tais como quando um estado anormal é determinado por causa externa, acidental, independente do Espírito, como a temperatura, o clima, os defeitos físicos congênitos, uma doença passageira etc. O moral do Espírito pode, então, ser afetado em suas manifestações pelo estado patológico, sem que a sua natureza própria seja modificada. Escusar-se de seus erros por fraqueza da carne não passa de sofisma para escapar a responsabilidades. A carne só é fraca porque o Espírito é fraco, o que inverte

a questão, deixando ao espírito a responsabilidade de todos os seus atos. A carne, que não tem pensamento nem vontade, não prevalece jamais sobre o Espírito, que é o ser pensante e de vontade própria. O Espírito é quem dá à carne as qualidades correspondentes ao seu instinto, tal como o artista que imprime à obra material o cunho do seu gênio. Liberto dos instintos da animalidade, o Espírito modela um corpo que não é mais um tirano de suas aspirações de espiritualização. É quando o homem passa a comer para viver e não mais vive para comer.

A responsabilidade moral dos atos da vida fica, portanto, intacta, mas a razão nos diz que as consequências dessa responsabilidade devem ser proporcionais ao desenvolvimento intelectual do Espírito. Assim, quanto mais esclarecido for este, menos desculpável se torna, uma vez que com a inteligência e o senso moral nascem as noções do bem e do mal, do justo e do injusto.



Companheiros Espíritas Unidos

CNPJ: 57.735.136/0001-67

R. Comendador Alfaia Rodrigues, 67

Embaré - Santos/SP

CEP 11025-151

Fone: 013-3231-9807



### Filiações

FEB – Federação Espírita Brasileira

FEESP – Federação Espírita do Estado de

São Paulo

USE – União das Sociedades Espíritas do

Estado de São Paulo

USE – União das Sociedades Espíritas –

Intermunicipal de Santos – SP



Site

[www.centroceu.com.br](http://www.centroceu.com.br)

E-mail

[ceucompespiritasunidos@yahoo.com](mailto:ceucompespiritasunidos@yahoo.com)



[centroceu](https://www.instagram.com/centroceu)



C.E.U. Companheiros Espíritas



### Reuniões Públicas

Terças e Quartas-feiras: 15h30min

Palestra, Passe e Diálogo Fraterno



Sextas-feiras: 20h30min

Palestra, Passe e Diálogo Fraterno



Sábados: 18h

Palestra, Passe e Diálogo Fraterno



*Procure chegar pelo menos  
15 minutos antes do início.*



*A palestra faz parte do  
tratamento espiritual.*



**RECRELUZ**

Evangelização Infantil

**Mocidade Espírita**

Sábados - das 10h às 11h30min



**Estudo da Doutrina Espírita**

Cursos Diversos



**Biblioteca do C.E.U.**

*Leia Kardec*

*Instrua-se, atualize-se!*



Organização Religiosa Sem Fins Econômicos

**ASSOCIE-SE AO C.E.U.**

## PALESTRAS DO MÊS DE JULHO

DIA	PALESTRANTE	TEMA
01	Vinícius	O Maior Mandamento
04	Cristina	O Objetivo da Reencarnação
05	Cristina	
07	Fernanda	
08	Margareth	Reencarnação e os Laços de Família
11	Márcia	
12	Zezinho	
14	Liliana	
15	Dalessandro	Céu, Inferno e Purgatório
18	Roseana	
19	José Antônio	
21	Viviane	
22	Márcio	
25	Silvia	Reencarnação na História da Humanidade
26	Carmem	
28	Idalina	
29	Vinícius	

### No Invisível

Léon Denis

"Na atração dos pensamentos e das almas consiste integralmente a lei das manifestações psíquicas.

Tudo é afinidade e analogia no Invisível.

Investigadores que sondais o segredo das trevas, elevai bem alto, pois, os pensamentos, a fim de atraídes os gênios inspiradores, as forças do bem e do belo.

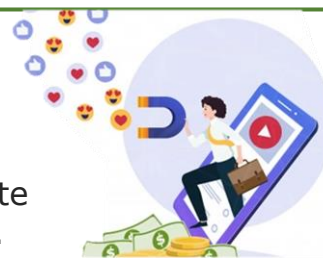
Elevai-os, não somente nas horas de estudo e experiências, mas frequentemente, em todas as horas do dia, como um exercício regenerador e salutar.

Não esqueçais que são esses pensamentos que vão lentamente eterizando e purificando o nosso ser, engrandecendo as nossas faculdades e tornando-nos aptos a experimentar as mais delicadas sensações, fonte de nossas felicidades futuras."

*(Léon Denis foi um pensador espírita, médium e um dos principais continuadores do espiritismo após a morte de Allan Kardec, ao lado de Gabriel Delanne e Camille Flammarion)*

*Livro: "No Invisível"*

*Disponível em nossa biblioteca*



### MESA de DOCES e SALGADOS

É no dia primeiro de julho

Aproveitem!



# Valores da Vida

Todo intercâmbio entre as almas está em constante processo de renovação no sustento da marcha evolutiva de todos.

Nenhum coração pode viver normalmente sem companhia.

Olhar, gesto e palavra, ocorrências naturais em qualquer recanto da vida terrestre, tem significações profundas para a garantia da felicidade.

O olhar exprime os mais diversos sentimentos na mímica da face.

O gesto pode ser o movimento inicial de grandes ações.

A palavra constrói ou destrói facilmente e, em segundo, estabelece, por vezes, resultados vitais para muitos anos.

Toda criação da consciência reveste-se de importância particular.

Desde o pensamento isolado a germinar da forja do cérebro à plasmagem respectiva, tudo se afirma com valor específico, registrado, medido e julgado por Leis Inderrogáveis.

Modificam-se os valores da vida externa, segundo os valores do entendimento.

Examinemos semelhante realidade.

O arco e a flecha, preciosos para o selvagem, carecem de proveito nas mãos do homem relativamente instruído.

Uma enciclopédia mostra expressão diferente aos olhos do



professor e aos olhos do analfabeto.

As notas musicais são melodias para o músico e vibrações sonoras para o físico.

O desespero desconhece a paz que mora invariavelmente no centro da vida.

A teimosia apenas aprova o que lhe convém às cristalizações. O egoísmo vê concorrentes em todas as criaturas.

A fraternidade encontra irmãos em todos os companheiros.

A avaliação do bem e do belo varia, portanto, de espírito a espírito, de acordo com o burilamento íntimo de cada um.

Levantemos o pensamento para Jesus.

O Evangelho reúne os valores indestrutíveis.

Aproveita o mínimo ensejo de auxiliar aos semelhantes.

Observa o lado nobre das ocorrências.

Ajusta o colorido do otimismo nas telas do cotidiano.

Confia e espera com paciência.

O objetivo maior da Criação é a felicidade real de todos.

Estuda ao redor de teus passos se os seres e as coisas, os fatos e as vidas permanecem estacionários ou progressistas, na procura de valores eternos e, buscando a tua própria integração com o melhor, caminharás firmemente no rumo da perfeição.

### Qual o Papel da Família?

*"Conquanto seja o lar a escola por excelência [...] [os pais] jamais deverão descuidar-se de aproximá-los dos serviços da evangelização, em cujas abençoadas atividades se propiciará a formação espiritual da criança e do jovem diante do porvir."*

*Bezerra de Menezes*

A família assume relevante função no processo evolutivo dos Espíritos reencarnantes.



*"Que fizestes do filho confiado à vossa guarda?" (Santo Agostinho, O Evangelho segundo o Espiritismo, cap. 14, it. 9).*

A maternidade e a paternidade constituem verdadeiras missões, visto que *"Deus colocou o filho sob a tutela dos pais, a fim de que estes o dirijam pela senda do bem"* (O Livro dos Espíritos, questão 582). Os pais e familiares representam, nesse sentido, evangelizadores por excelência, assumindo séria tarefa educativa junto às crianças e aos jovens que compõem seu núcleo familiar:

*"[...] inteirai-vos dos vossos deveres e ponde todo o vosso amor em aproximar de Deus essa alma; tal a missão que vos está confiada e cuja recompensa recebereis, se fielmente a cumprirdes. Os vossos cuidados e a educação que lhe dareis auxiliarão o seu aperfeiçoamento e o seu bem-estar futuro. Lembrai-vos de que a cada pai e a cada mãe perguntará Deus:*

Tendo em vista a relevante orientação, os núcleos familiares devem promover um ambiente doméstico afetuoso, coerente e evangelizador, de modo a favorecer o desenvolvimento moral dos filhos e a orientá-los para o caminho do bem. A reunião de Evangelho no Lar representa especial momento de estudo em família, convivência e aprendizagem, e os grupos e reuniões de pais oferecidos pelas Instituições Espíritas podem auxiliá-los a melhor compreenderem a sublime oportunidade da maternidade e da paternidade. Portanto, *"que os pais enviem seus filhos às escolas de evangelização, interessando-se pelo aprendizado evangélico da prole, indagando, dialogando, motivando, acompanhando..."* (Guillon Ribeiro).

*Fonte: FEB – Departamento da Infância e Juventude*

Vamos procurar no quadro ao lado as palavras abaixo relacionadas:

- Cuidados
- Educação
- Recompensa
- Evangelização
- Deveres
- Aperfeiçoamento
- Futuro
- Familiares
- Reencarnantes
- Prole
- Convivência
- Aprendizado



### Caça-palavra

N	Q	X	Q	H	H	D	R	G	K	A	P	R	E	N	D	I	Z	A	D	O	T	J	F	G
C	L	C	W	C	A	C	Y	E	X	Q	Z	L	S	C	F	Z	N	M	Z	E	S	J	A	B
O	D	V	T	O	L	P	Z	D	E	B	M	D	D	X	S	B	Z	O	N	D	Q	A	M	F
B	O	T	K	N	Q	Y	E	A	N	G	R	C	O	K	I	I	J	H	U	N	G	I	L	
H	E	Q	B	V	L	Z	G	R	W	U	C	R	D	D	S	K	M	E	N	C	E	R	L	V
E	L	W	D	I	C	F	O	W	F	Q	P	A	V	D	M	K	C	S	Z	A	F	A	I	F
N	N	F	W	V	M	L	C	U	A	E	D	B	R	Q	G	D	C	Y	J	Ç	F	O	A	I
O	U	G	M	Ê	B	W	Q	F	Z	I	I	V	E	N	D	C	W	E	U	Ã	A	X	R	M
O	U	U	B	N	E	A	U	B	U	Q	U	Ç	J	U	A	H	H	K	E	O	U	S	E	W
K	O	W	E	C	E	W	W	C	T	D	Y	C	O	O	K	N	X	C	N	V	Z	G	S	C
B	X	H	T	I	H	Y	I	D	O	Z	Y	R	U	A	F	U	T	U	R	O	Z	H	O	O
G	Q	B	V	A	R	E	C	O	M	P	E	N	S	A	M	G	I	E	I	Z	M	B	O	
W	S	O	G	Z	D	B	D	V	N	M	C	B	F	S	G	E	M	G	S	W	N	W	P	X
T	O	X	R	Z	U	V	E	W	A	P	R	O	L	E	Y	J	N	A	L	X	B	T	C	M
Y	A	R	Y	B	V	A	D	E	V	E	R	E	S	Q	P	N	I	T	A	R	G	Z	M	K
G	C	M	K	R	U	R	J	N	X	Q	X	Q	L	V	M	A	O	N	O	U	B	P	U	S
E	V	A	N	G	E	L	I	Z	A	Ç	Ã	O	J	R	P	P	X	R	T	G	W	M	S	I

**RESPOSTA**

***Caça-palavra  
julho / 2023***

N	Q	X	Q	H	H	D	R	G	K	A	P	R	E	N	D	I	Z	A	D	O	T	J	F	G
C	L	C	W	C	A	C	Y	E	X	Q	Z	L	S	C	F	Z	N	M	Z	E	S	J	A	B
O	D	V	T	O	L	P	Z	D	E	B	M	D	D	X	S	B	Z	O	N	D	Q	A	M	F
B	O	T	K	N	Q	Y	E	A	N	N	G	R	C	O	K	I	I	J	H	U	N	G	I	L
H	E	Q	B	V	L	Z	G	R	W	U	C	R	D	D	S	K	M	E	N	C	E	R	L	V
E	L	W	D	I	C	F	O	W	F	Q	P	A	V	D	M	K	C	S	Z	A	F	A	I	F
N	N	F	W	V	M	L	C	U	A	E	D	B	R	Q	G	D	C	Y	J	Ç	F	O	A	I
O	U	G	M	Ê	B	W	Q	F	Z	I	I	V	E	N	D	C	W	E	U	Ã	A	X	R	M
O	U	U	B	N	E	A	U	B	U	Q	U	Ç	J	U	A	H	H	K	E	O	U	S	E	W
K	O	W	E	C	E	W	W	C	T	D	Y	C	O	O	K	N	X	C	N	V	Z	G	S	C
B	X	H	T	I	H	Y	I	D	O	Z	Y	R	U	A	F	U	T	U	R	O	Z	H	O	O
G	Q	B	V	A	R	E	C	O	M	P	E	N	S	A	M	G	I	E	I	I	Z	M	B	O
W	S	O	G	Z	D	B	D	V	N	M	C	B	F	S	G	E	M	G	S	W	N	W	P	X
T	O	X	R	Z	U	V	E	W	A	P	R	O	L	E	Y	J	N	A	L	X	B	T	C	M
Y	A	R	Y	B	V	A	D	E	V	E	R	E	S	Q	P	N	I	T	A	R	G	Z	M	K
G	C	M	K	R	U	R	J	N	X	Q	X	Q	L	V	M	A	O	N	O	U	B	P	U	S
E	V	A	N	G	E	L	I	Z	A	Ç	Ã	O	J	R	P	P	X	R	T	G	W	M	S	I